

Gemelli



enel x

Fondazione Policlinico Universitario Agostino Gemelli IRCCS
Università Cattolica del Sacro Cuore

Smart Axistance e-Well

Il tuo benessere in tasca



Smart
Axistance
e-Well

PARTNERSHIP TRA
GEMELLI E ENEL X

Smart Axistance e-Well è l'applicazione nata dalla collaborazione tra il **Policlinico Gemelli**, primo ospedale italiano secondo la classifica "Italian's Best Hospital 2023" di Newsweek, ed **Enel X**, azienda leader nel settore delle tecnologie innovative.

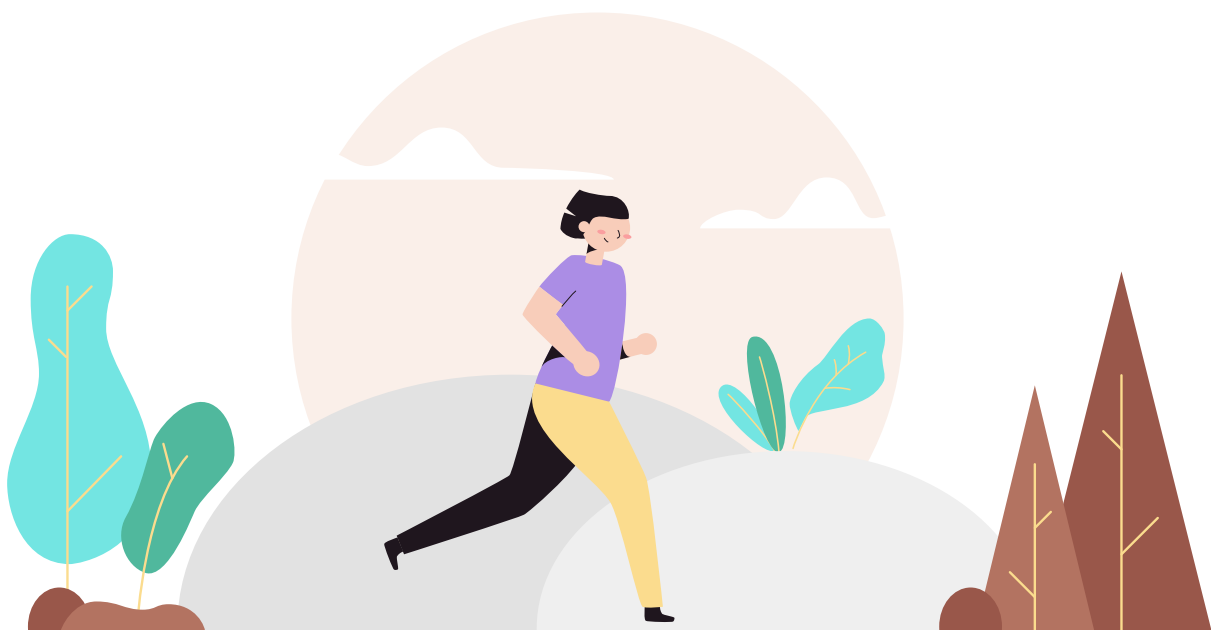
Una piattaforma digitale che ti permette di accedere ad un **percorso di benessere su misura**, della durata di un anno, atto a prevenire i principali fattori di rischio promuovendo migliori abitudini e uno stile di vita sano.

Potrai scegliere tra due percorsi:

- Il **Percorso di Prevenzione**, accessibile tramite l'App **Smart Axistance e-Well**, che comprende un check-up fisico, esami di diagnostica e screening.
- Il **Percorso di Wellness** completamente digitale con l'app dedicata **Smart Axistance e-Well Digital**.

Entrambe le soluzioni si avvalgono del supporto del personale altamente specializzato del Policlinico Gemelli e offrono servizi di videoconsulenza durante lo svolgimento del percorso.

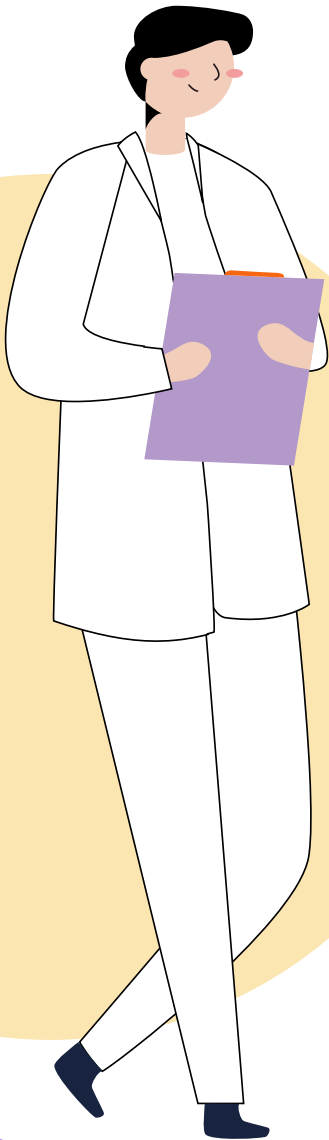
I dati personali e sanitari degli iscritti vengono trattati nel rispetto delle normative italiane ed europee in vigore. Le informazioni mediche raccolte sono **criptate e conservate** in un cloud italiano, accessibile esclusivamente dalle equipe mediche del Policlinico Gemelli per erogare il servizio.





Smart
Axistance
e-Well

PARTNERSHIP TRA
GEMELLI E ENEL X



L'importanza della Prevenzione

La **prevenzione** si fonda sulla valutazione periodica del proprio stato di salute eseguita tramite strumenti di diagnostica e analisi cliniche di laboratorio sulla base di indicazioni degli specialisti sanitari.

Lo scopo della **prevenzione primaria** è ridurre l'incidenza delle malattie tenendo sotto controllo i parametri vitali principali e aumentando la resistenza individuale ai fattori di rischio.

Fare prevenzione significa quindi adottare comportamenti utili a prevenire la comparsa e la progressione di malattie ed è importante impegnarsi subito e a qualsiasi età.

Attraverso l'App **Smart Axistance e-Well** potrai intraprendere un **Percorso di Prevenzione** personalizzato che ti aiuterà a migliorare il tuo stile di vita.

Smart Axistance e-Well

Il Percorso di Prevenzione

Il **Percorso di Prevenzione**, accessibile attraverso l'App **Smart Axistance e-Well**, consente la diagnosi precoce di eventuali malattie e l'individuazione di possibili aree di rischio.

Il programma prevede con un **check-up fisico** iniziale che include oltre 30 analisi cliniche sul sangue, esami di diagnostica e screening. I dati raccolti consentiranno ai medici di valutare il tuo stato di salute iniziale e creare un **Percorso di Prevenzione** personalizzato, che prevede un **piano di fitness** con obiettivi su misura, un **piano nutrizionale** e il **monitoraggio di diverse aree** come fumo, stress e sonno.

Durante il programma, avrai accesso a **videoconsulti di confronto** periodici con l'equipe del **Policlinico Gemelli** che ti permetteranno valutare l'andamento del percorso e di adattare il piano in base alle tue necessità.

All'interno dell'App avrai a disposizione una cartella clinica digitale per caricare i tuoi esami e analisi cliniche consentendoti di condividerle con i professionisti del Policlinico Gemelli.

Pacchetto	Pacchetto	Pacchetto
Base	Premium	Top
349€ 375€	799€ 875€	1.099€ 1.250€

Visite specialistiche

- Visita cardiologica

Analisi cliniche

- Esame delle urine
- Ricerca sangue occulto nelle feci
- Transaminasi GOT/AST
- Transaminasi GPT/ALT
- Colesterolo HDL ed LDL
- Colesterolo totale
- Esame emocromocitometrico e morfologico completo
- Elettroforesi proteica
- Trigliceridi
- Tempo di protrombina (PT)
- Tempo di tromboplastina parziale (PTT)
- Lattico deidrogenasi (LDH)
- Proteina C reattiva (PCR)
- Sodio

Diagnostica

- ECG
- Eco-addome completo

- Potassio
- Calcio
- Vitamina D
- CK
- Ferritina
- Sideremia
- Azotemia
- Bilirubina
- Lipasi
- Gamma GT
- Glicemia
- Creatinina
- VES
- TSH
- INR
- PSA (solo uomo)

- > **Profilazione iniziale tramite questionari in App**
- > **Valutazione auxologica**
- > **Videoconsulto con un medico internista**
- > **Videoconsulto con un professionista della nutrizione**

- > **Programma di fitness**
- > **Programma nutrizionale**
- > **5 Videoconsulti aggiuntivi**
- > **Smartband, orologio digitale, incluso nel prezzo**

Visite specialistiche

- Visita cardiologica
- Visita ginecologica e senologica
- Pap test

Analisi cliniche

- Esame delle urine
- Ricerca sangue occulto nelle feci
- Transaminasi GOT/AST
- Transaminasi GPT/ALT
- Colesterolo HDL ed LDL
- Colesterolo totale
- Esame emocromocitometrico e morfologico completo
- Elettroforesi proteica
- Trigliceridi
- Tempo di protrombina (PT)
- Tempo di tromboplastina parziale (PTT)

Diagnostica

- Elettrocardiogramma (ECG)
 - Eco-addome completo
 - Eco-carotideo
 - Ecografia mammaria (necessaria prescrizione medica)
 - Ecografia transvaginale
 - RX mammografia (su richiesta e con prescrizione medica)
- | | |
|------------------------------|---------------------|
| • Lattico deidrogenasi (LDH) | • Gamma GT |
| • Proteina C reattiva (PCR) | • Glicemia |
| • Sodio | • Creatinina |
| • Potassio | • VES |
| • Calcio | • TSH |
| • Vitamina D | • INR |
| • CK | • Omocisteina |
| • Ferritina | • LPA |
| • Sideremia | • CEA (90.56.3) |
| • Azotemia | • CA 125 (90.55.1) |
| • Bilirubina | • CA 19,9 (90.55.3) |
| • Lipasi | |

- > **Profilazione iniziale tramite questionari in App**
- > **Valutazione auxologica**
- > **Videoconsulto con un medico internista**
- > **Videoconsulto con un professionista della nutrizione**

- > **Programma di fitness**
- > **Programma nutrizionale**
- > **5 Videoconsulti aggiuntivi**
- > **Smartband, orologio digitale, incluso nel prezzo**

Visite specialistiche

- Visita cardiologica
- Visita urologica

Analisi cliniche

- Esame delle urine
- Ricerca sangue occulto nelle feci
- Transaminasi GOT/AST
- Transaminasi GPT/ALT
- Colesterolo HDL ed LDL
- Colesterolo totale
- Esame emocromocitometrico e morfologico completo
- Elettroforesi proteica
- Trigliceridi
- Tempo di protrombina (PT)
- Tempo di tromboplastina parziale (PTT)

Diagnostica

- Elettrocardiogramma (ECG)
- Eco-addome completo
- Eco-carotideo
- Ecografia prostatica transaddominale

- Lattico deidrogenasi (LDH)
- Proteina C reattiva (PCR)
- Sodio
- Potassio
- Calcio
- Vitamina D
- CK
- Ferritina
- Sideremia
- Azotemia
- Bilirubina
- Lipasi

- Gamma GT
- Glicemia
- Creatinina
- VES
- TSH
- INR
- Omocisteina
- LPA
- CEA (90.56.3)
- CA 125 (90.55.1)
- CA 19,9 (90.55.3)

- > **Profilazione iniziale tramite questionari in App**
- > **Valutazione auxologica**
- > **Videoconsulto con un medico internista**
- > **Videoconsulto con un professionista della nutrizione**

- > **Programma di fitness**
- > **Programma nutrizionale**
- > **5 Videoconsulti aggiuntivi**
- > **Smartband, orologio digitale, incluso nel prezzo**

Visite specialistiche

- Visita cardiologica
- Visita ginecologica e Pap test
- Visita senologica
- Visita dermatologica*

Diagnostica

- Elettrocardiogramma (ECG)
- Ecocardiogramma color doppler
- Eco-addome completo
- Ecografia mammaria (necessaria prescrizione medica)
- Eco-carotideo
- RX mammografia (su richiesta e con prescrizione medica)
- Ecografia transvaginale
- Ecografia tiroidea

Analisi cliniche

- Esame delle urine
- Ricerca sangue occulto nelle feci
- Transaminasi GOT/AST
- Transaminasi GPT/ALT
- Colesterolo HDL ed LDL
- Colesterolo totale
- Esame emocromocitometrico e morfologico completo
- Elettroforesi proteica
- Trigliceridi
- Tempo di protrombina (PT)
- Tempo di tromboplastina parziale (PTT)
- Lattico deidrogenasi (LDH)
- Proteina C reattiva (PCR)
- Sodio
- Potassio
- Calcio
- Vitamina D
- CK
- Ferritina
- Sideremia
- Azotemia
- Bilirubina
- Lipasi
- Gamma GT
- Glicemia
- Creatinina
- VES
- TSH
- INR
- Omocisteina
- LPA
- CEA (90.56.3)
- CA 125 (90.55.1)
- CA 19,9 (90.55.3)
- Antigene AU (HbsAg)
- Anticorpi Anti Epatite (91.19.5)
- Anticorpi Anti Helicobacter
- Ricerca Papilloma Virus (HPV)
- Microalbuminuria
- Uricemia

- > **Profilazione iniziale tramite questionari in App**
- > **Valutazione auxologica**
- > **Videoconsulto con un medico internista**
- > **Videoconsulto con un professionista della nutrizione**

- > **Programma di fitness**
- > **Programma nutrizionale**
- > **5 Videoconsulti aggiuntivi**
- > **Smartband, orologio digitale, incluso nel prezzo**

Visite specialistiche

- Visita cardiologica
- Visita urologica
- Visita dermatologica*

Diagnostica

- Elettrocardiogramma (ECG)
- Ecocardiogramma color doppler
- Eco-carotideo
- Ecografia tiroidea
- Eco-addome completo
- Ecografia prostatica transaddominale

Analisi cliniche

- Esame delle urine
- Ricerca sangue occulto nelle feci
- Transaminasi GOT/AST
- Transaminasi GPT/ALT
- Colesterolo HDL ed LDL
- Colesterolo totale
- Esame emocromocitometrico e morfologico completo
- Elettroforesi proteica
- Trigliceridi
- Tempo di protrombina (PT)
- Tempo di tromboplastina parziale (PTT)
- Lattico deidrogenasi (LDH)
- Proteina C reattiva (PCR)
- Sodio
- Potassio
- Calcio
- Vitamina D
- CK
- Ferritina
- Sideremia
- Azotemia
- Bilirubina
- Lipasi
- Gamma GT
- Glicemia
- Creatinina
- VES
- TSH
- INR
- PSA
- Omocisteina
- LPA
- CEA (90.56.3)
- CA 125 (90.55.1)
- CA 19,9 (90.55.3)
- Antigene AU (HbsAg)
- Anticorpi Anti Epatite (91.19.5)
- Anticorpi Anti Helicobacter
- Ricerca Papilloma Virus (HPV)
- Microalbuminuria
- Uricemia

- > **Profilazione iniziale tramite questionari in App**
- > **Valutazione auxologica**
- > **Videoconsulto con un medico internista**
- > **Videoconsulto con un professionista della nutrizione**

- > **Programma di fitness**
- > **Programma nutrizionale**
- > **5 Videoconsulti aggiuntivi**
- > **Smartband, orologio digitale, incluso nel prezzo**

*La visita dermatologica prevede un esame clinico della pelle da parte dello specialista, non include la mappatura dei nei con epiluminescenza.

Come funziona il Percorso di Prevenzione?

1 Download dell'App

Scarica l'App **e-Well** dai principali digital store.

2 Registrazione e attivazione

Procedi con la registrazione a **Smart Axistance e-Well** all'interno dell'App, compila un questionario di auto profilazione e fissa l'appuntamento della tua visita di check-up.

3 Il check-up

Il giorno dell'appuntamento recati al Policlinico Gemelli di Roma per effettuare il check-up. Sulla base degli esiti degli esami verrà definito il tuo **profilo di wellness** e riceverai uno smart-band (orologio digitale) per il monitoraggio dei parametri vitali.

4 Controllo dei parametri

Nelle due settimane successive, tramite l'App e l'orologio digitale, verranno raccolte e inviate alle equipe mediche del Policlinico Gemelli le informazioni riguardanti le principali aree di rischio: **attività fisica, dieta, sonno, fumo e stress**.

5 Primi videoconsulti

Dopo quindici giorni di osservazione saranno programmati **due videoconsulti** con gli specialisti del **Policlinico Gemelli** al fine di valutare i risultati raggiunti. Il primo costituisce un controllo sullo stato di salute generale, mentre il secondo sarà con un professionista della nutrizione.

6 Il percorso di benessere

A seguito dei videoconsulti ti verrà fornito un **piano di benessere** su misura della durata di un anno, basato sulle principali aree di riferimento: stress, attività fisica, sonno, regime alimentare e fumo. Il percorso comprende anche un programma di fitness e piano nutrizionale personalizzato.

7 Un anno insieme

Attraverso l'App e le sue funzionalità verrai seguito dai professionisti del Policlinico Gemelli durante l'intero svolgimento del programma. Con l'aiuto dei **videoconsulti di controllo** potrai inoltre adattare nel tempo il piano di benessere in base tue necessità.



**Per maggiori informazioni
chiama il numero verde gratuito Enel X:
800 90 10 50**

Scarica l' App

