

# JUICENET MANAGER PRO

## - Ricarica pubblica e/o privata -

### ➤ JUICENET MANAGER PRO

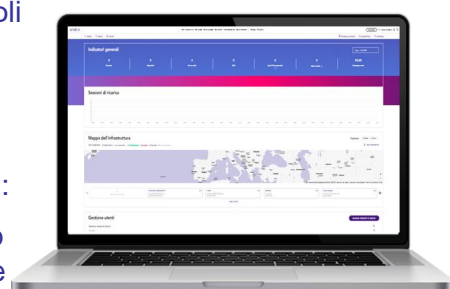
#### PIATTAFORMA WEB

È la soluzione pensata da Enel X Italia per soddisfare le esigenze dei Fleet Manager e supportarli nell'amministrazione della flotta aziendale di veicoli elettrici o ibridi plug-in: un'applicazione web che consente di gestire le ricariche pubbliche – ed eventualmente anche private - dei dipendenti abilitati.

L'accesso è user friendly tramite il sito web di Enel X Italia e consente di:

- generare dei codici alfanumerici che, una volta inseriti sull'app JuicePass, permettono di attivare i servizi di ricarica su tutte le infrastrutture di ricarica ad uso pubblico disponibili sull'app JuicePass e di monitorare le ricariche erogate in ambito pubblico;
- configurare eventualmente anche le infrastrutture di ricarica ad uso privato per monitorare le ricariche erogate in ambito privato;
- attivare «JuicePass Card», acquistate tramite il portale Acquisti in rete PA c.d. «MEPA», per la ricarica pubblica e/o privata;

L'utilizzo di JuiceNet Manager per i servizi di ricarica pubblica è subordinato alla sottoscrizione di una tariffa di ricarica pubblica.



### ➤ MODALITA' DI ACQUISTO

L'ordine include l'accesso alla piattaforma non esclusivo, non cedibile, oneroso, temporaneo, non sub-licenziabile della durata di un anno a partire dalla data di attivazione.

### ➤ ATTIVAZIONE

L'attivazione si completa entro 7 (sette) giorni lavorativi dalla data di invio del contratto firmato con i riferimenti del soggetto che deve accedere alla piattaforma oppure in una data successiva da comunicare a seguito della sottoscrizione o in un momento posteriore.

### ➤ DURATA e DISDETTA

Il Cliente può esercitare la disdetta in qualsiasi momento, continuando ad avere accesso al Software JuiceNet fino alla fine del mese in corso in cui viene esercitata la stessa. Per effettuare la disdetta, il Cliente deve inviare una comunicazione scritta all'indirizzo [enelxitalia.mobility@enel.com](mailto:enelxitalia.mobility@enel.com). La richiesta, una volta comunicata ad Enel X, è efficace a partire dal primo giorno del mese successivo.

# JUICENET MANAGER PRO

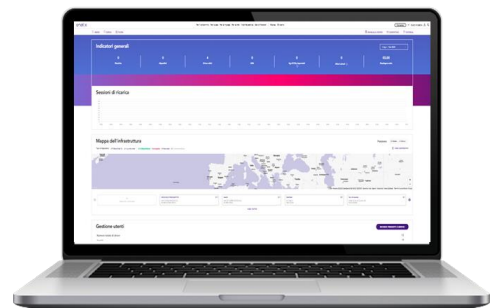
## - Ricarica Pubblica -

### ➤ JUCENET MANAGER PRO

È la soluzione pensata da Enel X Italia per soddisfare le esigenze dei Fleet Manager e supportarli nell'amministrazione della flotta aziendale di veicoli elettrici o ibridi plug-in: un'applicazione web che consente di gestire le ricariche pubbliche dei dipendenti abilitati. L'accesso è user friendly tramite il sito web di Enel X Italia e consente di:

- generare dei codici alfanumerici che, una volta inseriti sull'app JuicePass, permettono di attivare i servizi di ricarica su tutte le infrastrutture di ricarica ad uso pubblico disponibili sull'app JuicePass e di monitorare le ricariche erogate in ambito pubblico e;
- attivare «JuicePass Card», acquistate tramite il portale Acquisti in rete PA c.d. «MEPA», per la ricarica pubblica;

L'utilizzo di JuiceNet Manager è subordinato alla sottoscrizione di una tariffa di ricarica pubblica.



### ➤ MODALITA' DI ACQUISTO

L'ordine include l'accesso alla piattaforma non esclusivo, non cedibile, oneroso, temporaneo, non sub-licenziabile della durata di un anno a partire dalla data di attivazione.

### ➤ ATTIVAZIONE

L'attivazione si completa entro 7 (sette) giorni lavorativi dalla data di invio del contratto firmato con i riferimenti del soggetto che deve accedere alla piattaforma oppure in una data successiva da comunicare a seguito della sottoscrizione o in un momento posteriore.

### ➤ DURATA e DISDETTA

Il Cliente può esercitare la disdetta in qualsiasi momento, continuando ad avere accesso al Software JuiceNet fino alla fine del mese in corso in cui viene esercitata la stessa. Per effettuare la disdetta, il Cliente deve inviare una comunicazione scritta all'indirizzo [enelxitalia.mobility@enel.com](mailto:enelxitalia.mobility@enel.com). La richiesta, una volta comunicata ad Enel X, è efficace a partire dal primo giorno del mese successivo.

# JUICENET SET & CHARGE

## - Ricarica ad uso privato -

### ➤ JUICENET SET&CHARGE – USO PRIVATO

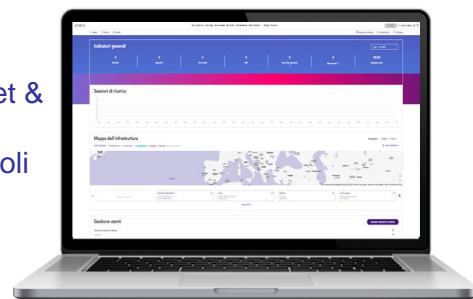
#### PIATTAFORMA WEB

È l'applicazione web di Enel X che consente di monitorare i consumi e gestire gli accessi, per singolo nominativo, finalizzati alla ricarica privata di veicoli elettrici tramite infrastrutture di ricarica, come ad esempio JuicePole e/o JuiceBox.

L'accesso è user friendly tramite il sito web di Enel X e consente di:

- configurare le infrastrutture di ricarica ad uso privato sul JuiceNet Set & Charge per monitorare le ricariche erogate in ambito privato;
- visualizzare i consumi di energia corrispondenti alle ricariche di veicoli elettrici effettuate presso le infrastrutture di ricarica previamente configurate sul JuiceNet Set & Charge;
- generare, direttamente sul JuiceNet Set & Charge infiniti codici alfanumerici che, una volta configurati su JuicePass, abilitano i soggetti autorizzati alla ricarica e che possono essere inviati tramite e-mail precompilata.

L'utilizzo dell'applicazione web è associato al possesso oppure è subordinato all'acquisto di una infrastruttura ad uso privato.



### ➤ MODALITA' DI ACQUISTO

Il canone annuale include, per singola infrastruttura di ricarica configurata sul JuiceNet Set & Charge, una licenza d'uso non esclusiva, non cedibile, onerosa, temporanea, non sub-licenziabile della durata di un anno a partire dalla data di attivazione.

### ➤ ATTIVAZIONE

L'attivazione si completa entro 7 (sette) giorni lavorativi dalla data di invio del contratto firmato con i riferimenti del soggetto che deve accedere alla piattaforma oppure in una data successiva da comunicare a seguito della sottoscrizione o in un momento posteriore.

### ➤ DURATA e DISDETTA

Il Cliente può esercitare la disdetta in qualsiasi momento, continuando ad avere accesso al Software JuiceNet fino alla fine del mese in corso in cui viene esercitata la stessa. Per effettuare la disdetta, il Cliente deve inviare una comunicazione scritta all'indirizzo [enelxitalia.mobility@enel.com](mailto:enelxitalia.mobility@enel.com). La richiesta, una volta comunicata ad Enel X, è efficace a partire dal primo giorno del mese successivo. In caso di disdetta, sarà restituito al cliente un importo proporzionale alle mensilità non fruite a partire dal mese successivo all'invio della disdetta.