

# CZYM JEST DEMAND SIDE RESPONSE

enel x



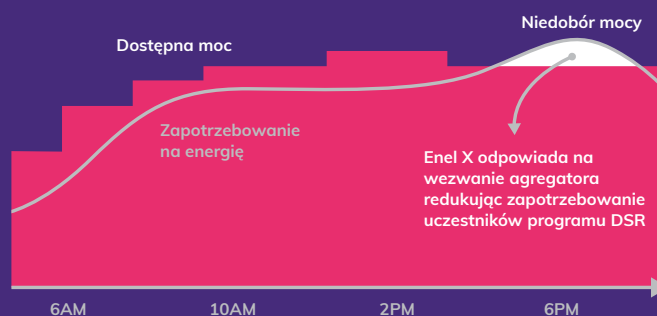
## ZARABIAJ WSPIERAJĄC BEZPIECZEŃSTWO ENERGETYCZNE POLSKI

Demand Side Response (DSR) daje odbiorcom energii możliwość uzyskiwania regularnego wynagrodzenia w zamian za gotowość do chwilowego ograniczenia części poboru energii elektrycznej.

W momentach szczytowego zapotrzebowania na energię może pojawić się deficyt mocy w systemie. Firmy takie jak Twoja, uczestniczące w programie mogą zostać wezwane przez operatora do pomocy w utrzymaniu bezpieczeństwa energetycznego Kraju.

Te niezwykle rzadkie zakłócenia w krajowym systemie elektroenergetycznym mogą wystąpić przy ekstremalnie upalnej lub mroźnej pogodzie lub w czasie nieprzewidzianych sytuacji awaryjnych.

Aby uniknąć blackout'u, PSE przywraca stabilność zmniejszając zapotrzebowanie odbiorców – dlatego w ramach programów DSR podmioty gotowe do redukcji otrzymują wynagrodzenie za swoją dyspozycyjność.



## Na jakie korzyści mogę liczyć?

- Otrzymuj regularne wynagrodzenie za gotowość do chociażby częściowego ograniczenia lub przesunięcia zużycia energii elektrycznej w sytuacjach kryzysowych
- Generuj oszczędności, monitoruj zużycie energii i unikaj kosztownych skoków cen przy deficytach mocy
- Chroń swój biznes – z wyprzedzeniem otrzymasz informację o możliwości wystąpienia stopni zasilania lub blackout'u - lepiej przygotujesz urządzenia i procesy

## Biorąc udział w programie DSR zyskasz dodatkowy przychód i obniżysz koszty energii.

- Spraw, żeby Twoja strategia energetyczna dała Ci przewagę konkurencyjną
- Zdobądź uznanie za swoje wysiłki na rzecz zrównoważonego rozwoju - DSR zapewni zasoby rezerw mocy, jednocześnie zmniejszając koszty systemowe oraz emisje zanieczyszczeń

## Ile mogę zarobić?

**Zarabiasz od 70 000 do 190 000 złotych za megawat**

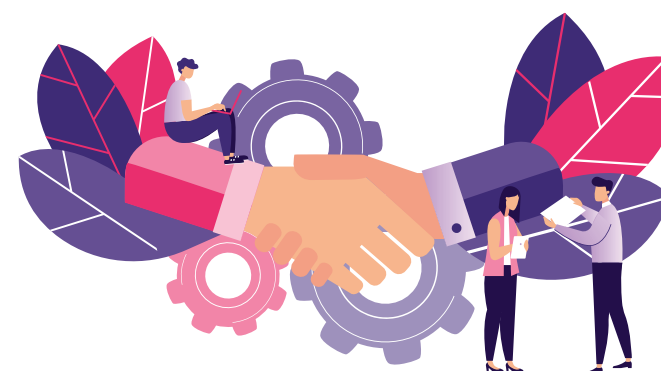


To zależy od potencjału redukcji mocy Twojego przedsiębiorstwa. W zależności od programu, za samą gotowość do ograniczenia części poboru mocy możesz zarobić od 70 do 190 tysięcy za 1 MW rocznie. Nasz doświadczony zespół, w porozumieniu z Tobą, stworzy indywidualny plan ograniczenia zużycia energii, tak aby zapewnić Ci maksymalne wynagrodzenie przy jak najmniejszym wpływie na Twoją działalność.

Dzięki temu możemy wesprzeć Twoje inwestycje w projekty energetyczne: przychody z uczestnictwa w programie DSR wspomogą zakup oraz instalację generatorów rezerwowych lub systemów magazynowania energii.

## Jakie są zagrożenia? Czy muszę wyłączyć cały obiekt?

**Nie, ustalimy wspólnie jakie działania są najlepsze dla Twojej firmy**



Współpracujemy z Tobą by zrozumieć, co jest najkorzystniejsze dla Twojej firmy. To Ty decydujesz o poziomie uczestnictwa w programie, tak by był on dla Ciebie opłacalny. Enel X chroni Cię w 100% przed karami od operatora sieci za niewykonanie ograniczenia. Możemy zaoferować Ci pewną elastyczność, aby zmienić poziom Twojego zaangażowania na wybrane lata lub kwartały, a także umożliwi zgłoszenie okresów niedostępności po uprzednim powiadomieniu.

Wezwanie do ograniczenia poboru zazwyczaj wymaga zmiany parametrów urządzeń lub procesów, przesunięcia produkcji na inne dni lub godziny, załączenia własnego źródła energii lub kombinacji tych sposobów. Naszym celem jest maksymalizacja Twojego wynagrodzenia, sprawiając jednocześnie, że udział w programie jest prosty i praktyczny bez ingerowania w Twój biznes.

Aby uzyskać wynagrodzenie, Twoja firma zostanie poproszona o wykonanie testu redukcji poboru energii.

## Dlaczego powinienem podjąć współpracę z Enel X?

Operatorzy sieci elektroenergetycznych zazwyczaj nie współpracują bezpośrednio z użytkownikami końcowymi, ponieważ ich wymagania są trudne do spełnienia przez pojedynczych odbiorców. Z Enel X jest to możliwe – wspólnie przekształcamy wyzwania branżowe w nowe możliwości dla naszych Klientów. Prowadzimy firmy przez program od początku do końca, zapewniając maksymalizację wynagrodzenia. Obecnie koordynujemy ponad 50 aktywnych programów DSR w 15 krajach, w których uczestniczy ponad 16 000 podmiotów. Od 2003 roku nasi klienci zarobili ponad 1 mld USD na uczestnictwie w programach DSR.



**Ponad 1 mld USD wypłaciliśmy od 2003 roku naszym klientom w programach DSR**



**50 programów  
15 krajów  
16 000 obiektów**

## Czy moja firma kwalifikuje się do programu?

Wszyscy przedsiębiorcy, którzy na krótki okres mogą przesunąć lub ograniczyć pobór albo przejść na zasilanie z własnego źródła energii np. generatora, mogą wziąć udział w programie DSR.

## Jakie są koszty uczestnictwa?

Nie poniesiesz żadnych kosztów, nie ma opłat za włączenie się do programu. Enel X pomoże wejść do programu, przeprowadzić wszystkie niezbędne procedury i tam, gdzie jest to potrzebne, zainstalować systemy do zdalnej transmisji danych. Wykorzystujemy nasze najnowocześniejsze Centrum Operacji Sieciowych (Network Operations Center - NOC), aby sprostać rygorystycznym wymaganiom operatorów sieci i zapewnić całodobowe wsparcie, kiedy potrzebna jest pomoc techniczna lub operacyjna.

## Co muszę zrobić?

Uczestnictwo w programach z Enel X jest łatwe – wspieramy Cię w całym procesie, dzięki czemu Ty możesz skupić się na biznesie. Przeanalizujemy Twoje zużycie energii elektrycznej i ocenimy Twój potencjał ograniczenia poboru energii. Enel X ma bogate doświadczenie w tworzeniu strategii ograniczania zużycia energii. Współpracujemy z tysiącami odbiorców w przemyśle ciężkim, chłodnictwie, produkcji, przetwórstwie żywności, z centrami handlowymi, centrami danych, uniwersytetami i wieloma innymi.

## Proste i skuteczne przykłady redukcji zużycia mocy obejmują:

- Wyłączenie części oświetlenia
- Wyłączenie części urządzeń
- Dostosowanie procesów produkcyjnych
- Optymalizacja sprzętu HVAC
- Ograniczenie pracy pomp
- Zmiana ustawień zamrażarek przemysłowych i sprzężarek

Nasi Klienci potwierdzają, że dużą część procesów energochłonnych można łatwo przesunąć o kilka godzin. Zapytaj nas o doświadczenie we współpracy z Klientami z Twojej branży.

## Czy często będę musiał ograniczać pobór mocy?

Nie. Zdarzenia kryzysowe w systemie są rzadkie i spowodować je mogą czynniki takie jak ekstremalne warunki pogodowe, czy awarie w elektrowniach. Na podstawie danych historycznych szacujemy, że będzie to około 20– 40 godzin w typowym roku. Zazwyczaj nie dłużej niż 2-6 godziny w ciągu jednego dnia.

Wiemy, że Twój biznes jest najistotniejszy, dlatego też minimalizujemy wpływ uczestnictwa w programie na Twoją działalność. Doradzimy Ci, który z naszych programów najlepiej pasuje do Twojej firmy.

## Jak zapisać się do programu?



**Skontaktuj się z ekspertem Enel X, aby otrzymać bezpłatną analizę korzyści z Twojego uczestnictwa w programie.**

**Aby zapisać się do programu DSR zadzwoń do nas teraz - rekrutacja do następnego programu wkrótce się kończy.**

Enel X Polska Sp. z o.o.  
Złota 59, Budynek Lumen 9p.,  
00-120 Warszawa

T +48 793 339 600

[enelxpolska@enel.com](mailto:enelxpolska@enel.com)

<https://www.enelx.pl>

Lider w nowym  
świecie energii

enel x