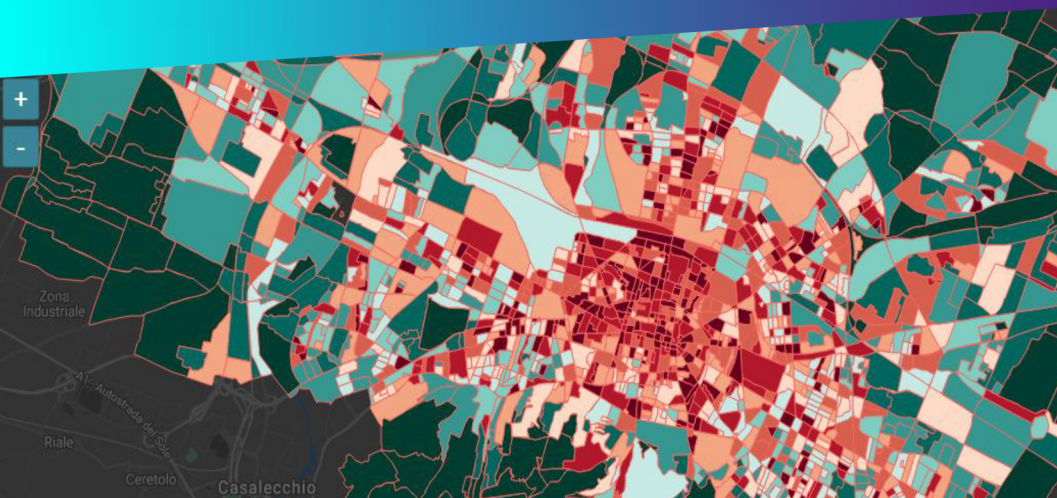


# CITY ANALYTICS

i Big Data per la pianificazione dei servizi pubblici



## PACCHETTO PREMIUM 12 MESI

Con accesso a dashboard interattiva

Per comuni e aree geografiche con popolazione compresa tra 50.000 e 250.000 persone

CODICE MEPA:  
**City Analytics 4**

370060000976

City Analytics è uno strumento digitale che consente di usare i Big Data per comprendere al meglio il modo in cui cittadini e visitatori vivono e si spostano sul territorio, al fine di ottimizzare la pianificazione dei servizi pubblici e promuovere il turismo.

### ► COSA:

Il servizio prevede **12 mesi di analisi** di dati geo-referenziati provenienti da diverse fonti. I dati saranno collezionati da Enel X Italia attraverso una rete di partner qualificati che agiscono come aggregatori di location data da applicazioni mobili e advertising network o reperiti come Open Data. Le analisi sui dati di geo-localizzazione verranno effettuate tramite l'applicazione di algoritmi di regressione lineare e machine learning al fine di stimare:

- Presenze individui nelle aree di censimento ISTAT
- Origine e destinazione dei flussi di mobilità
- Movimenti e comportamenti specifici di gruppi omogenei di utenti (es. residenti, turisti)

Il pacchetto comprende l'accesso alla **dashboard interattiva** che permette la visualizzazione dei risultati, regolarmente aggiornati, direttamente su layer cartografico. Prevede anche la possibilità di scaricare i database relativi alle analisi o di importarli attraverso API.

La prima visualizzazione delle analisi è disponibile dopo 60 giorni dalla conferma dell'ordine su MEPA. I seguenti aggiornamenti avverranno a scadenze concordate, non precedenti a 30 giorni dal termine del mese oggetto di analisi.

### ► PACCHETTI DISPONIBILI:

		🕒 6 mesi	🕒 1 anno
Progetti su aree geografiche con popolazione tra <b>50.000 e 250.000 persone</b>	• <b>PACCHETTO LIGHT</b> database	City Analytics 1	City Analytics 3
	• <b>PACCHETTO PREMIUM</b> database + API + dashboard	City Analytics 2	City Analytics 4
Progetti su aree geografiche con popolazione <b>&gt; 250.000 persone</b>	• <b>PACCHETTO LIGHT</b> database	City Analytics 5	City Analytics 7
	• <b>PACCHETTO PREMIUM</b> database + API + dashboard	City Analytics 6	City Analytics 8

Tutti i dati verranno raccolti in forma anonimizzata ed aggregata, dopo esplicito consenso degli utenti ed in piena ottemperanza delle vigenti normative di privacy e in compatibilità con le indicazioni del GDPR (EU General Data Protection Regulation).