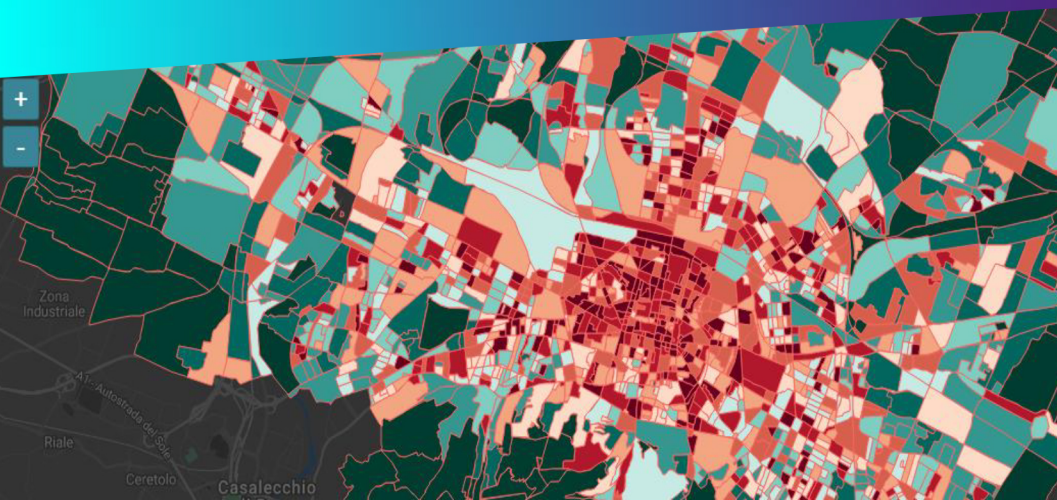


CITY ANALYTICS

i Big Data per la pianificazione dei servizi pubblici



PACCHETTO LIGHT 12 MESI

Analisi periodiche

Per comuni e aree geografiche con popolazione compresa tra 50.000 e 250.000 persone

CODICE MEPA:
City Analytics 3

370060000976

City Analytics è uno strumento digitale che consente di usare i Big Data per comprendere al meglio il modo in cui cittadini e visitatori vivono e si spostano sul territorio, al fine di ottimizzare la pianificazione dei servizi pubblici e promuovere il turismo.

► COSA:

Il servizio prevede la consegna di **12 mesi di analisi** di dati geo-referenziati provenienti da diverse fonti. I dati saranno collezionati da Enel X Italia attraverso una rete di partner qualificati che agiscono come aggregatori di location data da applicazioni mobili e advertising network o reperiti come Open Data. Le analisi sui dati di geo-localizzazione verranno effettuate tramite l'applicazione di algoritmi di regressione lineare e machine learning al fine di stimare:

- Presenze individui nelle aree di censimento ISTAT
- Origine e destinazione dei flussi di mobilità
- Movimenti e comportamenti specifici di gruppi omogenei di utenti (es. residenti, turisti)

Le prime analisi sono disponibili dopo 60 giorni dalla conferma dell'ordine su MEPA. Le seguenti prevedono un minimo di 30 giorni di preparazione dal termine del mese oggetto di analisi.

► PACCHETTI DISPONIBILI:

6 mesi

1 anno

Progetti su aree geografiche con popolazione tra **50.000 e 250.000 persone**

- **PACCHETTO LIGHT** database
- **PACCHETTO PREMIUM** database + API + dashboard

City Analytics 1

City Analytics 3

City Analytics 2

City Analytics 4

Progetti su aree geografiche con popolazione **> 250.000 persone**

- **PACCHETTO LIGHT** database
- **PACCHETTO PREMIUM** database + API + dashboard

City Analytics 5

City Analytics 7

City Analytics 6

City Analytics 8

Tutti i dati verranno raccolti in forma anonimizzata ed aggregata, dopo esplicito consenso degli utenti ed in piena ottemperanza delle vigenti normative di privacy e in compatibilità con le indicazioni del GDPR (EU General Data Protection Regulation).